

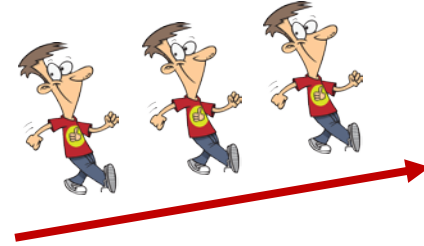
โครงการสนับสนุนประชาชนในการเปลี่ยนผ่าน
ไปสู่การรับชมโทรทัศน์ภาคพื้นดินในระบบดิจิทัล

การเดินทางของคุณพ่อ



13.5 ล้านครัวเรือน

เนื่องจากตัดข้อมูลรหัสประจำบ้านซ้ำ



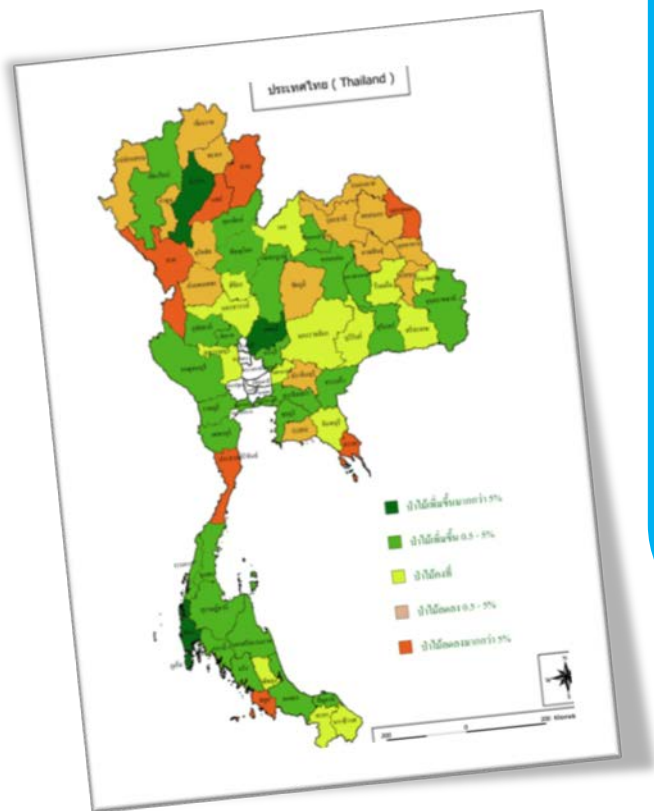
จุดบริการต่างๆ
ของผู้เข้าร่วมโครงการ



จำนวนคูปองที่แจกไปแล้ว



ลอตที่	คูปองแจกวันที่	จำนวน			คูปองหมดอายุ
		คูปอง	จังหวัด	อำเภอ	
1	10 ตุลาคม 2557	4,645,495	21		31 กรกฎาคม 2558
2	28 พฤศจิกายน 2557	1,777,495	20	100	31 กรกฎาคม 2558
3	24 ธันวาคม 2557	623,401	4	41	31 สิงหาคม 2558
4	28 มกราคม 2558	633,825	5	38	30 กันยายน 2558
5	10 กุมภาพันธ์ 2558	517,463	7	36	31 ตุลาคม 2558
6	6 มีนาคม 2558	124,763	4	8	31 พฤศจิกายน 2558
7	21 พฤษภาคม 2558	5,248,854	56	476	31 มกราคม 2559
รวมจำนวนคูปองทุกลอต		13,571,296			



ลอตที่ 1

กรุงเทพฯ

นนทบุรี

นครปฐม

ปทุมธานี

สมุทรปราการ

สมุทรสาคร

อยุธยา

สิงห์บุรี

อ่างทอง

สมุทรสงคราม

ชัยนาท

ระยอง

สุพรรณบุรี

หนองคาย

สุโขทัย

อุดรธานี

ฉะเชิงเทรา

พัทลุง

สงขลา

นครนายก

ราชบุรี

ลอตที่ 2

กาญจนบุรี

กาฬสินธุ์

กำแพงเพชร

ขอนแก่น

จันทบุรี

ชลบุรี

เชียงใหม่

นครราชสีมา

ปราจีนบุรี

ปัตตานี

พิจิตร

พิษณุโลก

เพชรบุรี

มหาสารคาม

ลพบุรี

ลำพูน

สระบุรี

สุราษฎร์ธานี

อำนาจเจริญ

อุบลราชธานี

ลอตที่ 3

สระแก้ว

ร้อยเอ็ด

เชียงราย

นครสวรรค์

ลอตที่ 4

บุรีรัมย์

สุรินทร์

นครศรีธรรมราช

ภูเก็ต

ตรัง

ลอตที่5

สกลนคร
นครพนม
ลำปาง
น่าน
เพชรบูรณ์
ประจวบคีรีขันธ์
นครศรีธรรมราช

ลอตที่6

ตราด
มุกดาหาร
ตาก
ชุมพร

ลอตที่7

ลพบุรี	สุรินทร์	เลย	ลำปาง	กำแพงเพชร	กระบี่	ยะลา
สระบุรี	ศรีสะเกษ	มหาสารคาม	อุตรดิตถ์	ตาก	พังงา	นราธิวาส
ชลบุรี	อุบลราชธานี	ร้อยเอ็ด	แพร่	พิษณุโลก	ภูเก็ต	
จันทบุรี	ยโสธร	กาฬสินธุ์	น่าน	พิจิตร	สุราษฎร์ธานี	
ตราด	ชัยภูมิ	สกลนคร	พะเยา	เพชรบูรณ์	ระนอง	
ปราจีนบุรี	อำนาจเจริญ	นครพนม	เชียงราย	กาญจนบุรี	ชุมพร	
สระแก้ว	บึงกาฬ	มุกดาหาร	แม่ฮ่องสอน	เพชรบุรี	สตูล	
นครราชสีมา	หนองบัวลำภู	เชียงใหม่	นครสวรรค์	ประจวบคีรีขันธ์	ตรัง	
บุรีรัมย์	ขอนแก่น	ลำพูน	อุทัยธานี	นครศรีธรรมราช	ปัตตานี	





ข้อตกลงของสำนักงาน กสทช. กับผู้เข้าร่วมโครงการ
ในการดำเนินการโครงการ

ก่อให้เกิดกลไกการตลาด



มีการแข่งขันทางการค้า

ผู้ร่วมโครงการต้องมีเงินทุนไม่ต่ำกว่า 5 ล้านบาท

บริษัทมีความน่าเชื่อถือในธุรกิจ
เนื่องจากมีการตั้งทุน

ให้ประชาชนมีทางเลือกมากขึ้น



ผู้ร่วมโครงการต้องมีจุดบริการอย่างน้อย 4 จุด ใน 1 จังหวัด

เพื่อความสะดวกของประชาชน
ในการนำคู่มือมาแลกเปลี่ยนรับสัญญาณ

เพื่อความทั่วถึงในพื้นที่ต่างๆ

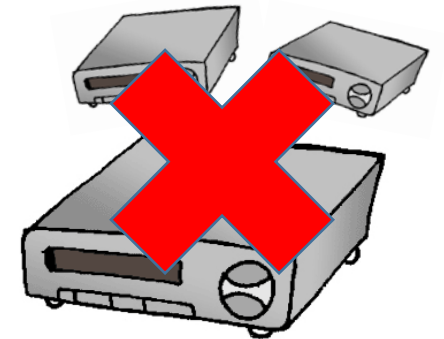
สำนักงาน กสทช. จะหักเงินไว้เป็นเงินประกันกล่อง
ในอัตราร้อยละ 5 / คู่pong

เพื่อเป็นการนำเงินส่วนนี้
ไว้รับประกันกล่องให้ประชาชน



ถ้าหากกล่องไม่ได้รับมาตรฐาน
ทางสำนักงาน กสทช. จะระงับการจ่ายเงินให้กับผู้เข้าร่วมโครงการ
ที่เป็นเจ้าของกล่อง

เพื่อให้ผู้เข้าร่วมโครงการ
แก้ไขกล่องที่ไม่ผ่านมาตรฐาน



ผู้เข้าร่วมโครงการจะต้องซื้อสติ๊กเกอร์ จากสำนักงาน กสทช.

สติ๊กเกอร์อุปกรณ์มาตรฐาน
ติดที่กล่องรับสัญญาณ หรือ โทรทัศน์



สติ๊กเกอร์ร่วมโครงการ (1ดวงแบ่งเป็น2ส่วน)
ส่วนหนึ่งติดที่กล่องรับสัญญาณหรือโทรทัศน์
อีกส่วนหนึ่งติดที่คู่มือ

ประโยชน์ของสติ๊กเกอร์อุปกรณ์มาตรฐาน



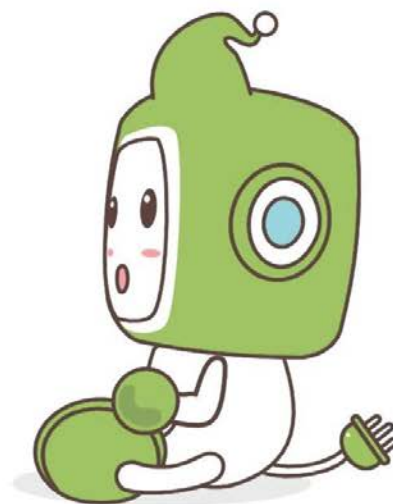
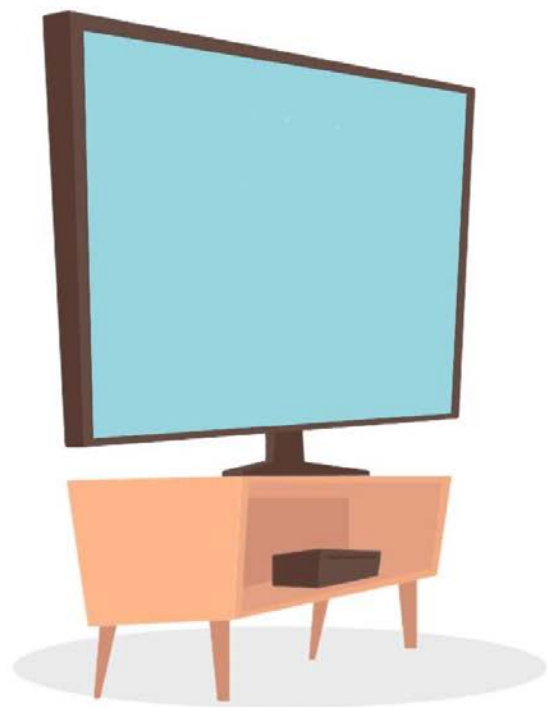
สติ๊กเกอร์รับรองมาตรฐาน จะรับรองมาตรฐานอุปกรณ์ดังกล่าวว่าผ่านมาตรฐาน สามารถจำหน่ายกล่องรับสัญญาณให้กับประชาชนได้

ประโยชน์ของสติ๊กเกอร์ร่วมโครงการ



ผู้เข้าร่วมโครงการจะรับประกันกล่องที่มีสติ๊กเกอร์อย่างน้อย 2 ปี นับแต่วันแลกคูปอง หากกล่องชำรุดบกพร่องภายใน 30 วัน จะทำการเปลี่ยนกล่องใหม่ให้ประชาชน แต่หากพ้นกำหนดระยะเวลา 30 วัน ผู้เข้าร่วมจะต้องดำเนินการซ่อมแซมกล่องให้กับประชาชน

ปัจจุบันมีการแลกคูปองไปแล้ว



5,359,XXX ใบ

ปัญหาเกี่ยวกับ คู่มือดิจิทัลทีวี



ปัญหาเรื่องเรียนเกี่ยวกับการแจกคู่มือของไปรษณีย์ไทย



เจ้าหน้าที่ไปรษณีย์นำจ่าย
ให้กับผู้นำชุมชน

ไปรษณีย์ทำคู่มือหาย



คู่มือเล่มแรกไม่สามารถเช็คข้อมูล
ในระบบไปรษณีย์ได้

แจกคู่มือผิดบ้าน

คู่มือค้างจ่าย
ณ. ที่ทำการไปรษณีย์จำนวนมาก

คู่มือไม่ถึงมือประชาชน



ปัญหาเรื่องเรียนการไม่ได้รับคูปอง

เป็นเจ้าของวันที่ **16 ก.ย. 2557**

มีบ้านมากกว่า**1**หลัง

ประเภทบ้านไม่อยู่ในเกณฑ์การแจก

สถานะไม่ใช่เจ้าบ้าน (ผู้อาศัย)



ปัญหาเรื่องเรียนคูปอง
ไม่สามารถใช้งานได้

คูปองชำรุดรุนแรง

คูปองสูญหาย

เจ้าบ้านไม่มีสัญชาติไทย

ไม่ใช่เจ้าบ้านปัจจุบัน

ถ้าคุณป่วยซ้ำรูด ?

ถ้าคุณป่วยหาย ?

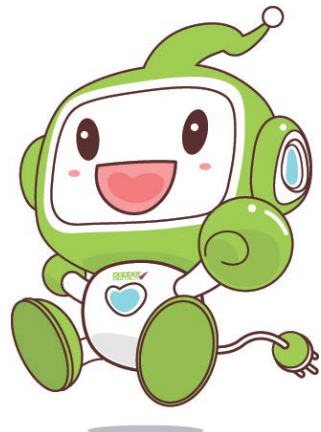
สำนักงาน กสทช. จะออกใบแสดงสิทธิแทนคุณปองให้กับประชาชนที่แจ้งคุณปองหาย โดยจะต้องมีเอกสารดังนี้

ใบแจ้งความคุณปองหาย

บัตรประชาชนเจ้าบ้าน

สำเนาทะเบียนบ้านของเจ้าบ้าน

เพื่อรักษาสิทธิให้กับประชาชน



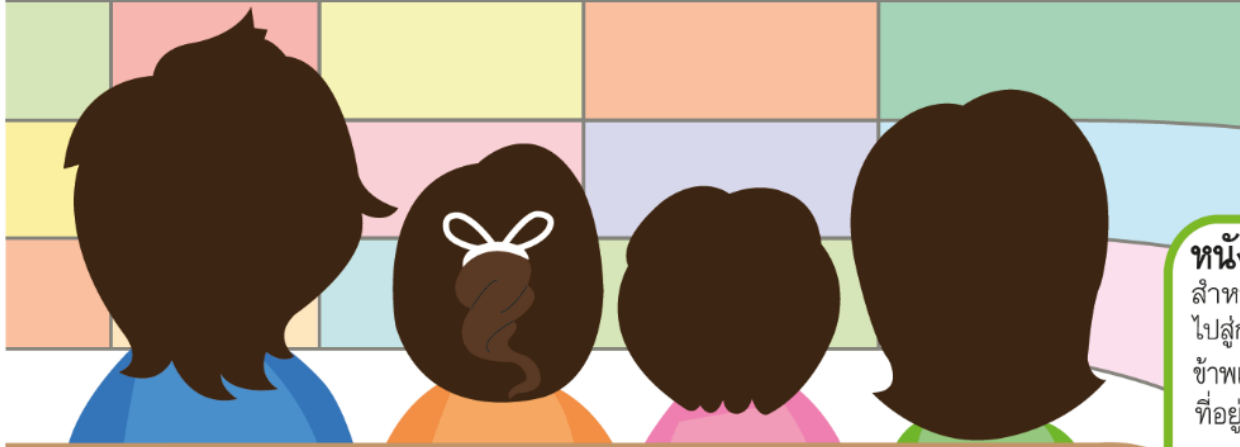
ตัว
ต้นข้าว

รหัสคู่มือ
Serial No.

1234-1234-1234-1234



รูปถ่ายแสดงคู่มือ



ใบแสดงสิทธิแทนคู่มือทีวีดิจิตอลมูลค่า 690 บาท



รหัสประจำบ้าน
คู่มือใช้ได้ถึงวันที่

1011 - 006465 - 8
31 มกราคม 2559



ทีวี
ดูดีทุกบ้าน

หนังสือมอบฉันทะ

สำหรับการใช้คู่มือเพื่อสนับสนุนประชาชนในการเปลี่ยนผ่าน
ไปสู่การรับชมโทรทัศน์ภาคพื้นดินในระบบดิจิตอล มูลค่า 690 บาท

ข้าพเจ้า

ที่อยู่

.....

ขอมอบฉันทะให้

ที่อยู่

.....

เป็นผู้ดำเนินการแทน

ผู้มอบฉันทะ พยาน

ผู้รับมอบฉันทะ พยาน



ตัวอย่างใบแสดงสิทธิ